

(E20-E21-E22) CILINDRI IDRAULICI

Grazie alla nostra pluriennale esperienza e continua ricerca, abbiamo creato una linea di cilindri Bamar d'alta qualità e durevoli nel tempo.

La linea di cilindri standard Bamar viene prodotta con materiali di alta qualità adatti all'ambiente marino.

Gli steli sono ricavati da acciaio inox 316 lucidato. Il tubo, la forcella ed il coperchio sono tutti in alluminio anodizzato hardcote.

Su ordinazione possiamo fornire anche lunghezze speciali e cilindri custom per qualsiasi applicazione.

CILINDRI STANDARD

I cilindri standard sono dotati di rilascio dell'asta a pressione. Tale pressione è caricata con la valvola "pneumatica" posta sul corpo del cilindro all'estremità opposta dell'asta da regolare in funzione della velocità di rilascio desiderata. La pressione è caricata indicativamente a 100 psi (7,0 bar).

- Max pressione 345 bar (5000 PSI)

IMPORTANTE: tutti i cilindri possono anche essere utilizzati con funzione a doppio effetto (push-pull).



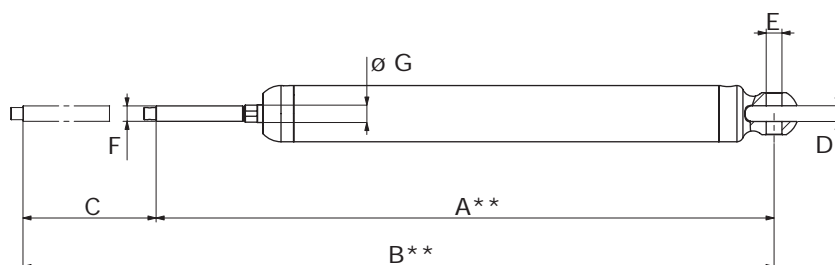
SPECIFICHE CILINDRI

ROD #	Fune 1x19 Ø mm	Carico rottura kg	Carico lavoro max* kg	Stelo Ø G mm	Filettatura F mm	Tutto chiuso A** mm	Tutto aperto B** mm	Corsa C mm	Volume olio lt	GAP D mm	Perno Ø E mm	Codice
-6	6	4.425	1.856	15	9,5	485	705	220	0,11	12	11,2	1041001060060
-6	6	4.425	1.856	15	9,5	600	935	335	0,18	12	11,2	1041002060060
-6	6	4.425	1.856	15	9,5	750	1.250	500	0,26	12	11,2	1041003060060
-10	7	5.869	2.749	15	12,7	505	725	220	0,11	13	12,7	1041001070100
-10	7	5.869	2.749	15	12,7	620	950	330	0,18	13	12,7	1041002070100
-10	7	5.869	2.749	15	12,7	800	1.300	500	0,26	13	12,7	1041003070100
-12	8	8.306	3.508	18	15,9	545	790	245	0,24	16	15,9	1041001080120
-12	8	8.306	3.508	18	15,9	665	1.015	350	0,35	16	15,9	1041002080120
-12	8	8.306	3.508	18	15,9	930	1.530	600	0,60	16	15,9	1041003080120
-17	10	9.064	4.696	18	15,9	550	780	230	0,30	16	15,9	1041001100170
-17	10	9.064	4.696	18	15,9	690	1.040	350	0,46	16	15,9	1041002100170
-17	10	9.064	4.696	18	15,9	1.110	1.860	750	1	16	15,9	1041003100170
-22	12	11.976	5.566	22	19	610	840	230	0,36	19	19	1041001120220
-22	12	11.976	5.566	22	19	760	1.120	360	0,57	19	19	1041002120220
-22	12	11.976	5.566	22	19	1.280	2.150	870	1,38	19	19	1041003120220
-30	14	17.998	9.939	25	22	700	950	250	0,71	22	22,2	1041001140300
-30	14	17.998	9.939	25	22	860	1.255	395	1,12	22	22,2	1041002140300
-30	14	17.998	9.939	25	22	1.465	2.450	985	2,78	22	22,2	1041003140300
-40	16	24.524	15.185	30	25,4	760	1.030	270	1,17	26	25,4	1041001160400
-40	16	24.524	15.185	30	25,4	890	1.365	420	1,81	26	25,4	1041002160400
-40	16	24.524	15.185	30	25,4	1.645	2.750	1105	4,77	26	25,4	1041003160400
-60	19	37.625	18.981	35	31,8	905	1.185	280	1,51	32	31,8	1041001190600
-60	19	37.625	18.981	35	31,8	1.110	1.565	455	2,46	32	31,8	1041002190600
-90	26	59.623	24.227	35	31,8	1.000	1.325	325	2,24	38	38,1	1041001260900
-90	26	59.623	24.227	35	31,8	1.200	1.730	530	3,65	38	38,1	1041002260900
-150	32	95.193	41.069	45	38,1	1.145	1.520	375	4,38	45	44,5	1041001321500
-150	32	95.193	41.069	45	38,1	1.375	1.975	600	7,01	45	44,5	1041002321500

* Atm 5000 PSI (circa 345 bar)

** Lunghezza dalla fine della filettatura dell'asta del cilindro al centro del perno del cilindro.

1041001... STANDARD
1041002... LONG
1041003... FLATTENER



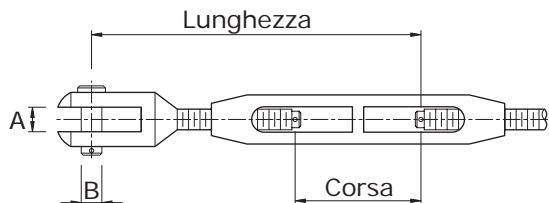
(E90-E91-E92-E93) ACCESSORI CILINDRI

TERMINALI PER CILINDRI

Bamar offre una varietà di terminali per cilindri, adatti per utilizzi diversi:

- forcella fissa regolabile in acciaio inox: permette una minima regolazione in lunghezza.
- forcella con doppio arridatoio: permette una buona regolazione in lunghezza.
- snodo occhio-forcella: utilizzato sulla parte inferiore del cilindro per evitare carichi laterali. Si monta normalmente su cilindri tendipaterazzo e per trinchetta.

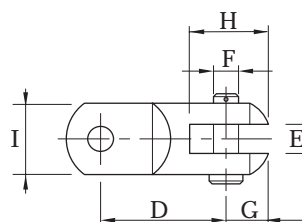
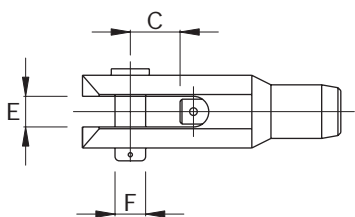
FORCELLA CON DOPPIO ARRIDATOIO



ROD #	Fune 1x19 ø mm	Filettatura mm	Tutto chiuso mm	Tutto aperto mm	Corsa mm	GAP A mm	Perno ø B mm	Codice inox
-6	6	9,5	125	200	75	12	11,2	209080600*
-10	7	12,7	140	230	90	13	12,7	209080700*
-12	8	15,9	190	300	110	16	15,9	209080800*
-17	10	15,9	190	300	110	16	15,9	209081000*
-22	12	19	225	360	135	19	19	209081200*
-30	14	22	288	458	170	22	22,2	209081400
-40	16	25,4	290	490	200	26	25,4	209081600
-60	19	31,8	358	650	292	32	31,8	209081900
-90	26	31,8	358	650	292	35	34,9	209082600
-150	32	38,1	-	-	-	45	44,5	209083200

* tenditori disponibili anche con corpo in bronzo cromato= cod. 209080601

FORCELLA FISSA REGOLABILE E SNODI



ROD #	Fune 1x19 ø mm	Codice forcella fissa	Codice snodo	Perno ø						
				C mm	D mm	E mm	F mm	G mm	H mm	I mm
-6	6	209060600	209090600	25,0	44,0	12	11,2	16	40	25
-10	7	209060700	209090700	30,0	68,0	13	12,7	20	47	32
-12	8	209060800	209090800	31,0	70,0	16	15,9	23	52	38
-17	10	209061000	209091000	31,0	70,0	16	15,9	23	52	38
-22	12	209061200	209091200	35,0	82,0	19	19,0	27	62	45
-30	14	209061400	209091400	38,0	103,0	22	22,2	32	70	51
-40	16	209061600	209091600	40,0	111,0	26	25,4	35	75	57
-60	19	209061900	209091900	55,0	154,0	32	31,8	44	105	71
-90	26	209062600	209092600	55,0	154,0	35	34,6	53	110	83
-150	32	209063200	209093200	70,0	220,0	45	44,5			

