



MOTORIZZAZIONE PER BOMA AVVOLGIBILI

Bamar offre una linea di motorizzazioni elettriche da applicare all'interno dei boma avvolgibili per imbarcazioni con boma di lunghezza indicativa dai 5 ai 22 metri.

INDICE DI SEZIONE

(A80)	Motorizzazione elettrica per boma avvolgibile "BFBMESS"	3
	Utilizzo dell'emergenza manuale	5

NOTA 1: I codici alfanumerici presentati tra parentesi rappresentano i Gruppi Merceologici sotto cui sono stati raggruppati i prodotti Bamar. Es. (A10) raggruppa tutti gli avvolgitori manuali esterni. Si tratta dunque di codifiche generiche che non possono sostituire i codici prodotto presentati all'interno delle diverse sezioni.

NOTA 2: Ove non diversamente specificato, tutte le misure sono espresse nel Sistema Internazionale Metrico. Per la conversione al Sistema Imperiale Britannico o al Sistema Consuetudinario Statunitense vedi l'Appendice.

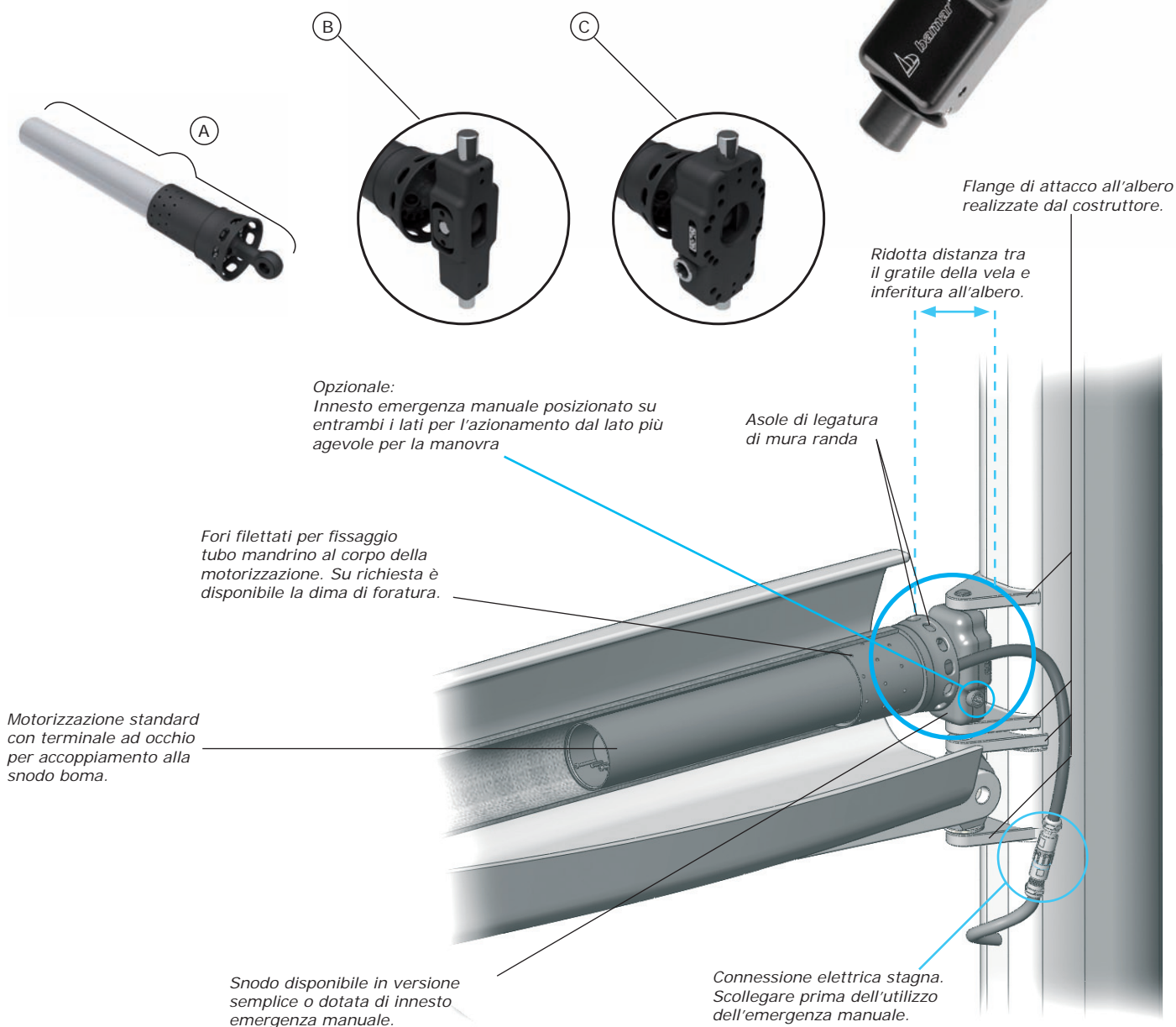
Le immagini dei prodotti presentate all'interno del presente opuscolo si intendono a puro scopo illustrativo. Ci riserviamo il diritto di apportare senza preventiva informazione le modifiche e/o le migliorie che si renderanno necessarie per motivi sia di produzione che di sicurezza. Decliniamo dunque ogni responsabilità per le possibili inesattezze contenute nel presente fascicolo.



(A80) MOTORIZZAZIONE ELETTRICA PER BOMA AVVOLGIBILE "BFBMESS"

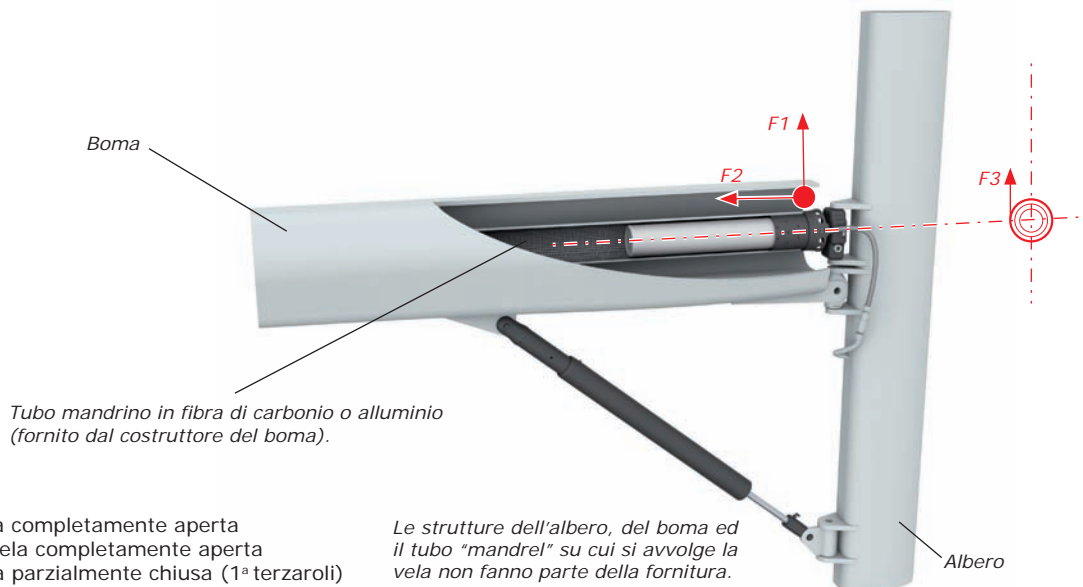
Nuova linea di motorizzazioni elettriche per boma avvolgibili disponibili per imbarcazioni con boma di lunghezza indicativa da 5 a 22 m. L'innovativo sistema è costituito da un motoriduttore, un motore elettrico ed il relativo freno, il tutto accorpato e protetto da una struttura cilindrica studiata per essere alloggiata all'interno del mandrino "mandrel" di avvolgimento della randa. La motorizzazione è dotata di asole per la legatura del punto di mura della randa. Alla motorizzazione standard **A** viene integrato lo snodo boma semplice **B**, o, in alternativa, lo speciale snodo boma **C** che integra l'innesto per l'emergenza manuale. N.B.: Entrambi gli snodi sono elementi opzionali e vanno richiesti al momento dell'ordinazione. Grazie alla sua compattezza, leggerezza, facilità di installazione e posizionamento a proravia del boma, la nostra motorizzazione elettrica rappresenta una soluzione unica nel suo genere. Inoltre, tra i sistemi presenti sul mercato, l'avvolgitore Bamar è quello che permette la distanza minima tra la faccia poppiera dell'albero e la mura della vela. Ciò facilita le manovre di apertura e chiusura della vela.

La motorizzazione BFBMESS nei modelli 110 - 140 - 182 viene gestita dal Boxtron E14 + EM che controlla elettronicamente il carico di utilizzo. Nelle versioni BFBMESS 280 e 360 la gestione elettrica avviene con Boxtron personalizzati. È anche importante sottolineare che sia l'avvolgimento che lo svolgimento della vela vengono comandati elettricamente



Le strutture di albero, boma, e tubo "mandrel" su cui si avvolge la vela non fanno parte della fornitura.

Caratteristiche tecniche



F1 = Max carico verticale a vela completamente aperta
F2 = Max carico orizzontale a vela completamente aperta
F3 = Max carico verticale a vela parzialmente chiusa (1ª terzaroli)

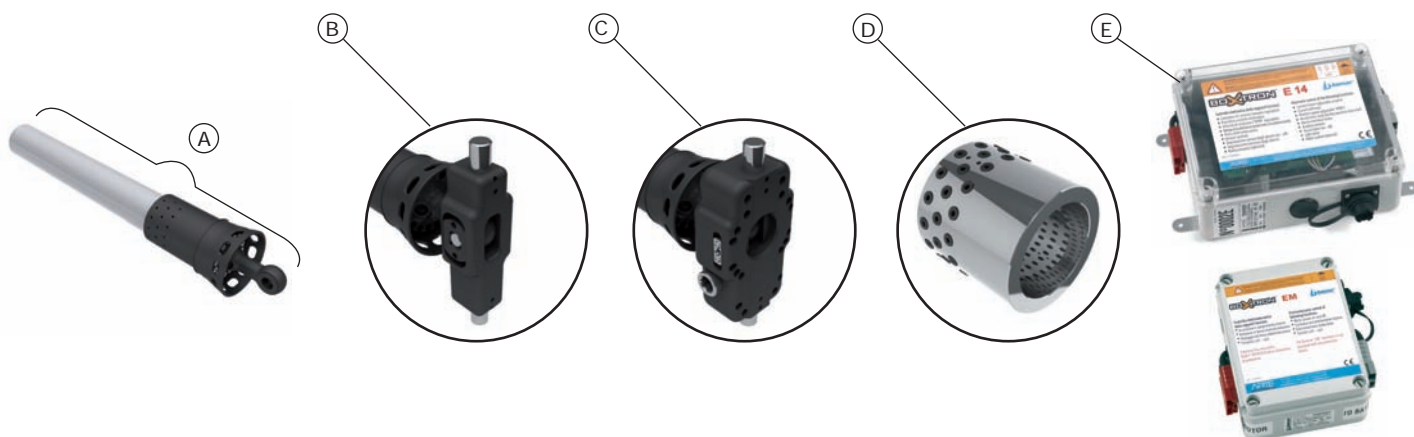
Le strutture dell'albero, del boma ed il tubo "mandrel" su cui si avvolge la vela non fanno parte della fornitura.

Mandrino Ø esterno	Lunghezza boma max (indicativo non vincolante)	*F1 Tiro Verticale max WL	*F2 Tiro Orizzontale max WL	**F3 Vela terzarolata Verticale max WL	Potenza Motore	Velocità max	Peso
mm	m	Ton	Ton	Ton	Volt	RPM	kg
110 110	6	1,5	1	0,75	12 24	15	14,5
140 140	8	2,5	2	2,5	12 24	15	29
182	12	6	4	6	24	15	43
280	16 - 17	15 - 20	10	15 - 20	48	12	150 - 170
360	22	30	20	30	48	11	390

*con vela tutta aperta

** calcolato su un Ø medio di 160 mm sul mandrel Ø 110
 200 mm sul mandrel Ø 140
 260 mm sul mandrel Ø 182
 400 mm sul mandrel Ø 280
 550 mm sul mandrel Ø 360

Consigli per l'ordinazione



Mandrino Ø esterno mm	A Motorizzazione BFBMESS	B Snodo boma semplice	C Snodo boma con emergenza manuale	D Dima foratura	E Boxtron
110	122110010100	301500201	301500202	301500204	903650120
110	122120010100				
140	122110010250	301500401	301500402	301500404	903650120
140	122120010250				
182	122120010500	301500601	301500602	301500604	903650120
280	122120012300	--	301500802	301500804	incluso
360	122120013000	--	301501002	301501004	incluso

UTILIZZO DELL'EMERGENZA MANUALE

La mancata rotazione del motoriduttore può essere imputabile a diverse cause:

- Interruzione accidentale dell'alimentazione elettrica al motore.
- Interruzione accidentale dell'alimentazione elettrica al freno.
- Calo di tensione, più o meno 10% dei volt d'alimentazione.
- Danneggiamento/rottura del riduttore.

Se si è provveduto ad acquistare lo snodo con emergenza manuale, in tal caso si può intervenire per avvolgere/svolgere la vela manualmente operando nel seguente modo:

- scollegare il cavo elettrico di alimentazione tramite la spina di connessione elettrica fornita
- sfilare i fermi di sicurezza inclusi ai due lati dello snodo
- inserire la manovella e ruotare

Lo snodo incorpora un riduttore con vite senza fine. Tale elemento ha un rapporto di riduzione che impedisce al mandrel di girare in folle, bloccandone la rotazione accidentale in caso di intervento manuale.

In modalità manuale, ogni 40 giri di manovella corrispondono i seguenti metri lineari di vela che possono essere avvolti/svolti, calcolati su un \varnothing medio di:

- 160 mm sul mandrel del BFBMESS 110 = 0,55 metri
- 180 mm sul mandrel del BFBMESS 140 = 0,56 metri
- 220 mm sul mandrel del BFBMESS 182 = 0,60 metri
- 400 mm sul mandrel del BFBMESS 280 = 1,08 metri
- 550 mm sul mandrel del BFBMESS 360 = 1,49 metri



*Esplso del montaggio:
accoppiamento della motorizzazione allo snodo
boma versione con emergenza manuale*



Staccare la spina di collegamento alla motorizzazione BFBMESS



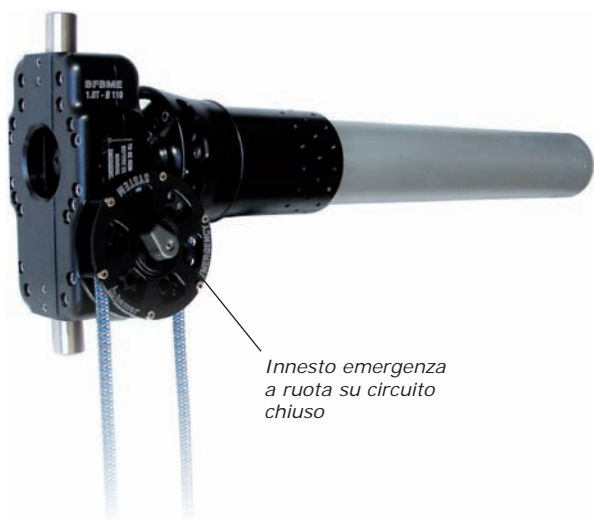
Svitare la vite del blocco riduttore manuale posizionato a destra e sinistra



Sfilare il blocco riduttore posizionato su entrambi i lati destra e sinistra



Ora è possibile azionare il riduttore manualmente



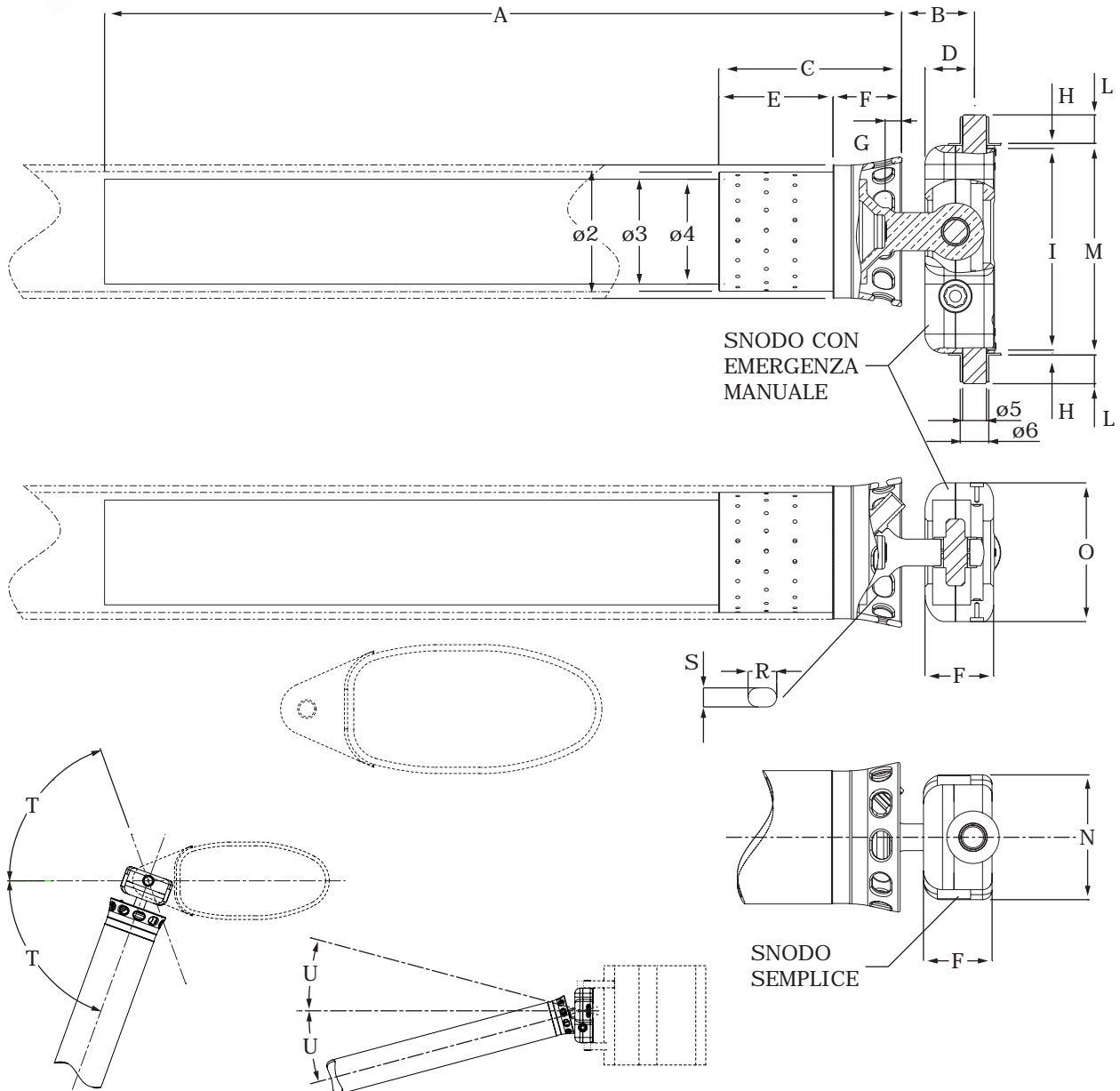
Innesto emergenza a ruota su circuito chiuso



Prolunga per manovella emergenza



Manovella winch



Mandrel Ø 1 mm	F1 WL ton	Ø2 mm	Ø3 mm	Ø4 mm	Ø5 mm	Ø6 mm	A mm	B mm	C mm	D mm	E mm	F mm	G mm	H mm	I mm	L mm	M mm	N mm	O mm	P mm	Q mm	S mm	T use max	U use max
110	1,5	110	100	85	25	30	752	72	197	49	127	70	20	2	208	30	212	80	121	69	30	20	70°-90°	15°
140	2,5	140	125	110	25	30	837	76	192	52	120	72	20	2	218	30	222	80	131	72	30	20	70°-90°	15°
182	6	182	164	140	25	30	905	92	243	55	162	81	20	2	233	193	237	90	145	75	30	20	70°-90°	15°
280	20	280	235	245	50	60	1425	230	500	164	351	149	55	5	348	60	358	-	285	222	45	35	70°-90°	15°
360	30	360	330	310	60	70	1606	273	596	203	447	149	50	5	348	60	358	-	285	259	45	35	70°-90°	15°

Le specifiche e le descrizioni riportate in questo catalogo possono variare senza preavviso.

**INFORMATIVA SULLA PRIVACY
AI SENSI DELL'ART.13 D.LGS. N.196 DEL 30.06.2003**

Gentile cliente/fornitore,

Il "Codice in materia di protezione dei dati personali" D.Legs 30.06.2003 n.196 all'art.13 impone l'obbligo di informare l'interessato sugli elementi fondamentali del trattamento specificandoli al comma 1, lett.A/F.
La scrivente Società vi adempie compiutamente informandola che:

A1) I dati sono raccolti per le seguenti finalità:

- esecuzione di obblighi derivanti da un contratto del quale lei è parte o per adempiere, prima dell'esecuzione del contratto, a sue specifiche richieste;
- adempimento di obblighi di legge, regolamento, normativa comunitaria;
- gestione della clientela (amministrazione della clientela; amministrazione dei contratti, ordini, spedizioni e fatture; controllo dell'affidabilità e solvibilità);
- gestione dei fornitori (amministrazione dei fornitori; amministrazione di contratti, ordini, arrivi, fatture; selezioni in rapporto alle necessità dell'impresa);
- gestione del contenzioso (inadempimenti contrattuali; diffide, transazioni; recupero crediti; arbitrati; controversie giudiziarie).

A2) In relazione alle summenzionate finalità, il trattamento dei dati personali avviene mediante strumenti:

- cartacei; informatici; telematici in modo da garantirle la sicurezza e la riservatezza dei dati, nonché la piena osservanza della Legge.

A3) la presente informativa è resa per i dati:

- raccolti direttamente presso l'interessato (art. 13, c.1).

B) Il conferimento dei dati è:

- obbligatorio in base a legge, regolamento, normativa comunitaria;
- condizionante la possibilità di adempiere efficacemente agli obblighi contrattuali assunti.

C) Il suo eventuale rifiuto a rispondere comporterà la nostra impossibilità di:

- adempiere al contratto;
- adempiere efficacemente agli obblighi contrattuali assunti;

D1) I dati di cui sopra potranno essere comunicati alle sole categorie di soggetti di seguito indicate:

- ente poste o altre società di recapito della corrispondenza;
- banche ed istituti di credito;
- società di recupero crediti;
- studi legali;
- imprese di assicurazione;
- società di manutenzione/riparazione delle apparecchiature informatiche;
- studi professionali e/o società e/o associazioni di imprese e di imprenditori che erogano a noi determinati servizi contabili e/o fiscali, ecc;
- non saranno diffusi.

D2) Potranno venire a conoscenza dei dati:

- i dirigenti, gli amministratori e i soci; gli addetti alla contabilità ed alla fatturazione; i dipendenti incaricati.

E) A norma dell'art.7 del Codice, oltre alle informazioni riportate in questa informativa, ha diritto:

- di avere conferma, in modo intelligibile e gratuito, dell'esistenza o meno di suoi dati presso di noi;
- di ottenere aggiornamento, rettifica o integrazione dei dati o loro blocco/cancellazione per violazione di legge o cessata necessità di conservazione;
- di opporsi al trattamento per motivi legittimi al trattamento a fini di invio di materiale pubblicitario, vendita diretta, ricerche di mercato, comunicazioni commerciali.

Titolare del trattamento è la Società A.R.TE. SRL Via Talete, 2/4 int.3 47122 FORLI' FC



Distributore:

Rivenditore:

1003001 Motorizzazione per boma avvolgibili - Edizione Settembre 2009

A.R.TE. s.r.l. Via Talete, 2/A int. 3 • 47122 Forlì (FC) Italia - Tel. +39 0543 798670 • Fax +39 0543 792266
www.bamar.it • e-mail: arte@bamar.it
www.rollgen.com

