

## (A35) MOTORIZZAZIONE AVVOLGIRANDA INTERNA PER VARIE MARCHE "RRGIEL"

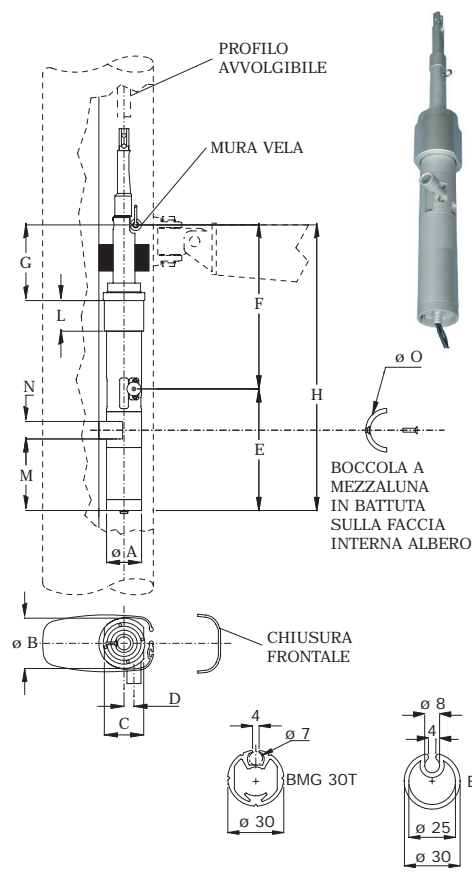
Bamar fornisce inoltre delle motorizzazioni avvolgiranda da applicare all'interno di alberi con sezione speciale per avvolgiranda verticale, sia di nuova produzione, che esistenti. Il sistema è applicabile sia su alberi Bamar esistenti, che su alberi di altre marche grazie ad un'applicazione che ci permette di personalizzare gli attacchi a seconda dell'albero da motorizzare.

Il kit motorizzazione include:

- motorizzazione
- boccola antirotazione
- ghiera filettata
- adattatore al profilo interno
- chiusura frontale (a seconda dei modelli)
- accessori elettrici vari extra (vedi gruppo merceologico B40 - B41, opuscolo "Avvolgifiocco").

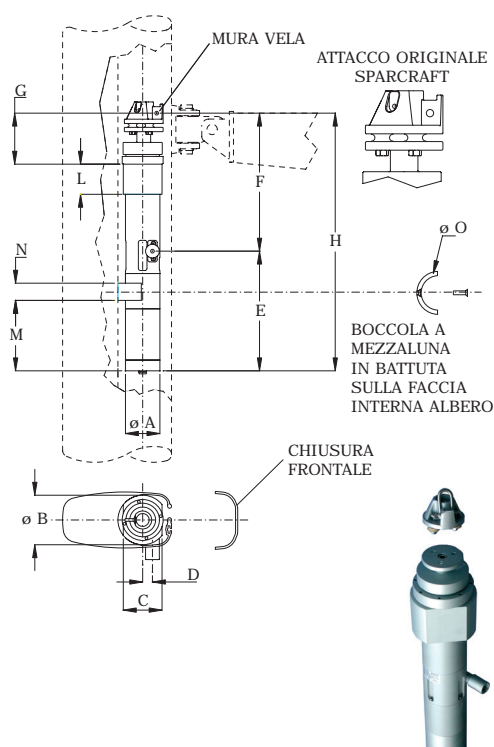
Verificate le dimensioni dei profili degli alberi con avvolgiranda nella tabella a pag. 14.

Nella tabella seguente troverete i codici per effettuare l'ordinazione:



| Sezione albero | Modello RRGIEL |                              |                              |
|----------------|----------------|------------------------------|------------------------------|
|                | 80             | 110                          | 130                          |
| BAMAR BMR 70   | 12V<br>24V     | 101525040011<br>101525040012 |                              |
| BAMAR BMR 100  | 12V<br>24V     | 101525060011<br>101525060012 |                              |
| BAMAR BMR 125  | 12V<br>24V     | 101525080011<br>101525080012 |                              |
| BAMAR BMR 140  | 12V<br>24V     | 101528100011<br>101528100012 |                              |
| BAMAR BMR 165  | 12V<br>24V     | 101528120011<br>101528120012 | 101529120011<br>101529120012 |
| ø A            | mm             | 80                           | 110                          |
| * ø B min      | mm             | 110/90**                     | 145/120**                    |
| C              | mm             | 100                          | 120                          |
| D              | mm             | 23                           | 33                           |
| E              | mm             | 295                          | 323                          |
| F              | mm             | 375                          | 437                          |
| G              | mm             | 173                          | 173                          |
| H              | mm             | 670                          | 760                          |
| L              | mm             | 70                           | 100                          |
| M              | mm             | 185                          | 195                          |
| N              | mm             | 40                           | 40                           |
| ø O            | mm             | = ø B                        | = ø B                        |
| Motorizzazione | Kg             | 9,5                          | 13                           |

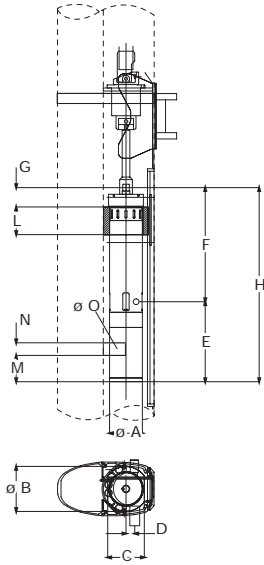
\* Da realizzare su misura  
\*\* Fissaggio sul frontale



| Sezione albero    | Modello RRGIEL |                              |                              |
|-------------------|----------------|------------------------------|------------------------------|
|                   | 80             | 110                          | 130                          |
| SPARCRAFT F 560E  | 12V<br>24V     | 101540060011<br>101540060012 |                              |
| SPARCRAFT F 760E  | 12V<br>24V     | 101540080011<br>101540080012 |                              |
| SPARCRAFT F 980E  | 12V<br>24V     | 101540100011<br>101540100012 | 101543100011<br>101543100012 |
| SPARCRAFT F 1410E | 12V<br>24V     | 101543120011<br>101543120012 |                              |
| SPARCRAFT F 1980E | 12V<br>24V     | 101543140011<br>101543140012 | 101538140011<br>101538140012 |
| SPARCRAFT F 2600E | 12V<br>24V     |                              | 101543160011<br>101543160012 |
| ø A               | mm             | 80                           | 110                          |
| * ø B min         | mm             | 110/90**                     | 145/120**                    |
| C                 | mm             | 100                          | 120                          |
| D                 | mm             | 23                           | 33                           |
| E                 | mm             | 295                          | 323                          |
| F                 | mm             | 331                          | 393                          |
| G                 | mm             | 130                          | 130                          |
| H                 | mm             | 626                          | 716                          |
| L                 | mm             | 70                           | 100                          |
| M                 | mm             | 185                          | 195                          |
| N                 | mm             | 40                           | 40                           |
| ø O               | mm             | = ø B                        | = ø B                        |
| Motorizzazione    | Kg             | 9,5                          | 13                           |

\* Da realizzare su misura \*\* Fissaggio sul frontale

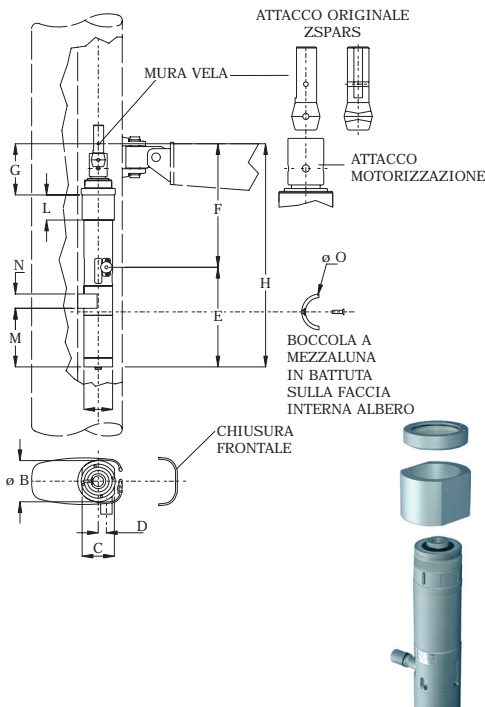
### Serie Grand Prix



### Sezione albero

|                 |     | Modello RRGIEL |              |
|-----------------|-----|----------------|--------------|
|                 |     | 130            | 160          |
| SPARCRAFT 15083 | 24V | 101329170022   |              |
| SPARCRAFT 17884 | 24V | 101329180022   |              |
| SPARCRAFT 22012 | 24V | 101329190022   | 101330200022 |
| SPARCRAFT 24311 | 24V |                | 101330210022 |
| SPARCRAFT 26711 | 24V |                | 101330220022 |
| ∅ A             | mm  | 130            | 160          |
| * ∅ B min       | mm  | 170/140**      | 200/170**    |
| C               | mm  | 140            | 170          |
| D               | mm  | 33             | 33           |
| E               | mm  | 330            | 355          |
| F               | mm  | 450            | 520          |
| G               | mm  | 84             | *            |
| H               | mm  | 780            | 875          |
| L               | mm  | 110            | 130          |
| M               | mm  | 220            | 200          |
| N               | mm  | 50             | 50           |
| ∅ O             | mm  | = ∅ B          | = ∅ B        |
| Motorizzazione  | Kg  | 35             | 55           |

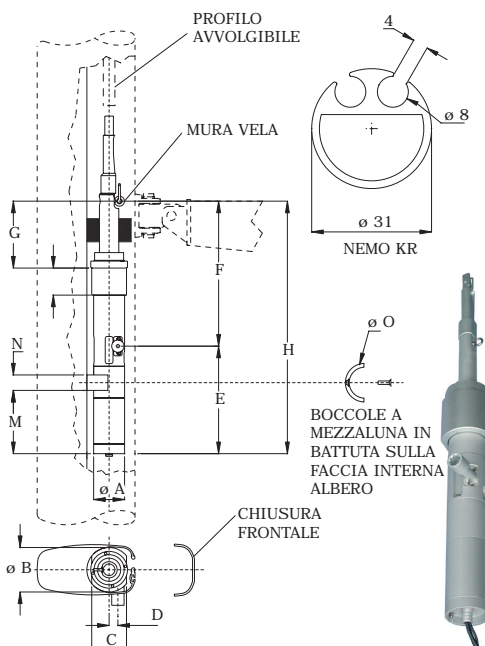
\* Da realizzare su misura \*\* Fissaggio sul frontale



### Sezione albero

|                 |     | 80           |              | 110 |  |
|-----------------|-----|--------------|--------------|-----|--|
| Z SPARS Z 600E  | 12V | 101550040011 |              |     |  |
|                 | 24V | 101550040012 |              |     |  |
| Z SPARS Z 700E  | 12V | 101550060011 |              |     |  |
|                 | 24V | 101550060012 |              |     |  |
| Z SPARS Z 800E  | 12V | 101550080011 |              |     |  |
|                 | 24V | 101550080012 |              |     |  |
| Z SPARS Z 900E  | 12V | 101550100011 |              |     |  |
|                 | 24V | 101550100012 |              |     |  |
| Z SPARS Z 1100E | 12V |              | 101553120011 |     |  |
|                 | 24V |              | 101553120012 |     |  |
| Z SPARS Z 1400E | 12V |              | 101553140011 |     |  |
|                 | 24V |              | 101553140012 |     |  |
| ∅ A             | mm  | 80           | 110          |     |  |
| * ∅ B min       | mm  | 110/90**     | 145/120**    |     |  |
| C               | mm  | 100          | 120          |     |  |
| D               | mm  | 23           | 33           |     |  |
| E               | mm  | 295          | 323          |     |  |
| F               | mm  | 345          | 407          |     |  |
| G               | mm  | 143          | 143          |     |  |
| H               | mm  | 640          | 730          |     |  |
| L               | mm  | 70           | 100          |     |  |
| M               | mm  | 185          | 195          |     |  |
| N               | mm  | 40           | 40           |     |  |
| ∅ O             | mm  | = ∅ B        | = ∅ B        |     |  |
| Motorizzazione  | Kg  | 9,5          | 13           |     |  |

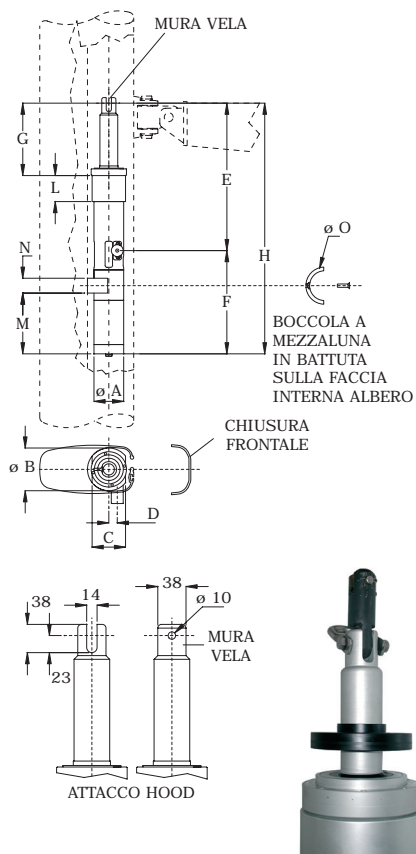
\* Da realizzare su misura \*\* Fissaggio sul frontale



### Sezione albero

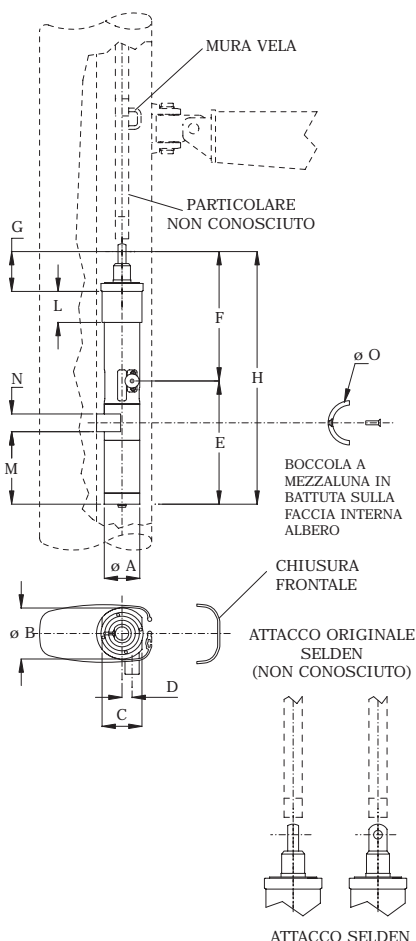
|                |     | 80           |              | 110          |  | 130 |  |
|----------------|-----|--------------|--------------|--------------|--|-----|--|
| NEMO NE 98     | 12V | 101565040011 |              |              |  |     |  |
|                | 24V | 101565040012 |              |              |  |     |  |
| NEMO NE 115    | 12V | 101565060011 |              |              |  |     |  |
|                | 24V | 101565060012 |              |              |  |     |  |
| NEMO NE 145    | 12V |              | 101568080011 |              |  |     |  |
|                | 24V |              | 101568080012 |              |  |     |  |
| NEMO NE 200    | 12V |              | 101568100011 | 101569100011 |  |     |  |
|                | 24V |              | 101568100012 | 101569100012 |  |     |  |
| ∅ A            | mm  | 80           | 110          | 130          |  |     |  |
| * ∅ B min      | mm  | 110/90**     | 145/120**    | 170/140**    |  |     |  |
| C              | mm  | 100          | 120          | 140          |  |     |  |
| D              | mm  | 23           | 33           | 33           |  |     |  |
| E              | mm  | 295          | 323          | 330          |  |     |  |
| F              | mm  | 375          | 437          | 450          |  |     |  |
| G              | mm  | 173          | 173          | 84           |  |     |  |
| H              | mm  | 670          | 760          | 780          |  |     |  |
| L              | mm  | 70           | 100          | 110          |  |     |  |
| M              | mm  | 185          | 195          | 220          |  |     |  |
| N              | mm  | 40           | 40           | 50           |  |     |  |
| ∅ O            | mm  | = ∅ B        | = ∅ B        | = ∅ B        |  |     |  |
| Motorizzazione | Kg  | 9,5          | 13           | 35           |  |     |  |

\* Da realizzare su misura \*\* Fissaggio sul frontale



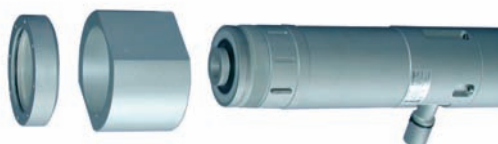
|                     |     | Modello RRGIEL |              |              |              |
|---------------------|-----|----------------|--------------|--------------|--------------|
| Sezione albero      |     | 80             | 110          | 130          | 160          |
| HOOD 8851           | 12V | 101560020011   |              |              |              |
|                     | 24V | 101560020012   |              |              |              |
| HOOD 9553           | 12V | 101560040011   |              |              |              |
|                     | 24V | 101560040012   |              |              |              |
| HOOD 1057           | 12V | 101560060011   |              |              |              |
|                     | 24V | 101560060012   |              |              |              |
| HOOD 1157           | 12V | 101560080011   |              |              |              |
|                     | 24V | 101560080012   |              |              |              |
| HOOD 1267           | 12V |                | 101563010011 |              |              |
|                     | 24V |                | 101563010012 |              |              |
| HOOD 1367           | 12V |                | 101563012011 |              |              |
|                     | 24V |                | 101563012012 |              |              |
| HOOD 1582/1882      | 12V |                |              | 101559070011 |              |
|                     | 24V |                |              | 101559070012 |              |
| HOOD 1911/2211/2411 | 24V |                |              |              | 101564011012 |
| ø A                 | mm  | 80             | 110          | 130          | 160          |
| * ø B min           | mm  | 110/90**       | 145/120**    | 170/140**    | 200/170**    |
| C                   | mm  | 100            | 120          | 140          | 170          |
| D                   | mm  | 23             | 33           | 33           | 33           |
| E                   | mm  | 295            | 323          | 330          | 355          |
| F                   | mm  | 390            | 454          | 450          | 520          |
| G                   | mm  | 195            | 195          | *            | *            |
| H                   | mm  | 690            | 775          | 780          | 875          |
| L                   | mm  | 70             | 100          | 110          | 130          |
| M                   | mm  | 185            | 195          | 220          | 200          |
| N                   | mm  | 40             | 40           | 50           | 50           |
| ø O                 | mm  | = ø B          | = ø B        | = ø B        | = ø B        |
| Motorizzazione      | Kg  | 9,5            | 13           | 35           | 55           |

\* Da realizzare su misura \*\* Fissaggio sul frontale



|                |     | 80           | 110          | 130          | 160          |
|----------------|-----|--------------|--------------|--------------|--------------|
| SELDEN         | 12V | 101545000011 | 101548000011 | 101544000011 |              |
| STANDARD       | 24V | 101545000012 | 101548000012 | 101544000012 | 101549000012 |
| ø A            | mm  | 80           | 110          | 130          | 160          |
| * ø B min      | mm  | 110/90**     | 145/120**    | 170/140**    | 200/170**    |
| C              | mm  | 100          | 120          | 140          | 170          |
| D              | mm  | 23           | 33           | 33           | 33           |
| E              | mm  | 295          | 323          | 330          | 355          |
| F              | mm  | 325          | 387          | 450          | 520          |
| G              | mm  | 123          | 123          | *            | *            |
| H              | mm  | 620          | 710          | 780          | 875          |
| L              | mm  | 70           | 100          | 110          | 130          |
| M              | mm  | 185          | 195          | 220          | 200          |
| N              | mm  | 40           | 40           | 50           | 50           |
| ø O            | mm  | = ø B        | = ø B        | = ø B        | = ø B        |
| Motorizzazione | Kg  | 9,5          | 13           | 35           | 55           |

\* Da realizzare su misura \*\* Fissaggio sul frontale



**CARATTERISTICHE TECNICHE DELLE MOTORIZZAZIONI AVVOLGIRANDA A FORMA CILINDRICA PRESENTATE NELLE PAGINE PRECEDENTI DEL CATALOGO ALL'INTERNO DELLE SEZIONI RGEEL, RGIEL, RRGEEL, RRGIEL**

**RGEEL** = Avvolgiranda elettrico esterno

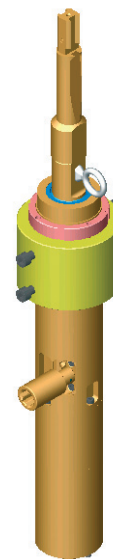
**RGIEL** = Avvolgiranda elettrico interno

**RRGEEL** = Motorizzazione elettrica per avvolgiranda esterno

**RRGIEL** = Motorizzazione elettrica per avvolgiranda interno

| <b>Motorizzazione</b>              |                | <b>80 / 90</b> |    | <b>110</b> |    | <b>130</b> |    | <b>160</b> |    |
|------------------------------------|----------------|----------------|----|------------|----|------------|----|------------|----|
| Superficie randa max (indicativo)  | m <sup>2</sup> | 40             |    | 80         |    | 120        |    | 160        |    |
| RPM                                |                | 40             |    | 40         |    | 40         |    | 43         |    |
| Peso (indicativo)                  | kg             | 9,5            |    | 13         |    | 35         |    | 55         |    |
| Cavo elettrico del motore bipolare | m              | 5              |    | 5          |    | 6          |    | 6          |    |
| Cavo elettrico del freno bipolare  | m              | 5              |    | 5          |    | 6          |    | 6          |    |
| Guaina portacavi Ø 25 mm           | m              | 3,5            |    | 3,5        |    | 4,5        |    | 4,5        |    |
| Alimentazione                      | volt           | 12             | 24 | 12         | 24 | 12         | 24 | 12         | 24 |
| Corrente                           | A              | 9              | 18 | 44         | 22 | 95         | 45 | 75         |    |
| Potenza nominale                   | watt           | 150            |    | 400        |    | 900        |    | 1500       |    |
| Servizio*                          |                | S2-15'         |    | S2-15'     |    | S2-15'     |    | S2-15'     |    |

\* S2 (servizio di durata limitata)= è il servizio nel quale la macchina funziona alla potenza di uscita nominale per un periodo di tempo contenuto (minuti) con la condizione che l'intervallo fra due successivi periodi di lavoro sia sufficiente perchè la macchina si riporti alla temperatura ambiente.



**BOXTRON E14** è un accessorio indispensabile, poichè non protegge solo il motore elettrico, ma anche il "sistema d'avvolgimento completo": motoriduttore, profili, giunti, testa girevole, drizza, vela.

Le caratteristiche principali di **BOXTRON E14** sono:

- la "sensibilità" / il "tempo d'intervento" immediato (un magnetotermico tradizionale impiegherebbe oltre 1 minuto prima d'intervenire a protezione del sistema).
- garanzia d'assemblaggio dei componenti. Infatti BOXTRON è preassemblato, pertanto l'installazione dell'impianto si limita al collegamento di cavi elettrici.

(Per ulteriori informazioni vedi gruppo merceologico B40, opuscolo "Avvolgifiocco").

**COMANDO MOTORI ZZAZIONE**

Consigliamo di effettuare il collegamento principale con un pulsante a filo e di utilizzare la versione "radio" come sistema secondario.



## ASSEMBLAGGIO DELLE MOTORIZZAZIONI ELETTRICHE "CILINDRICHE" PER AVVOLGIRANDA ("RGIEL" & "RRGIEL")

Le motorizzazioni elettriche cilindriche per avvolgiranda nascono dalle nostre conoscenze derivanti dalla passata attività di produttori di alberi e dalla lunga esperienza nella progettazione e produzione di sistemi avvolgibili per randa.

Abbiamo realizzato delle motorizzazioni ad alto rendimento e bassi consumi fornendo così all'installatore e/o costruttore dell'albero una motorizzazione per il sistema di avvolgimento di facile installazione, sia che si tratti dell'elettificazione di un avvolgiranda esistente, che dell'applicazione su un sistema di nuova costruzione.

Tale semplicità è garantita dall'utilizzo di un elemento fondamentale, la "boccola antirotazione universale", che può essere fornita di due tipi: cilindrica ed eccentrica.

La boccola antirotazione è realizzata al suo interno con varie sedi per la chiavetta di fissaggio antirotazione per permettere il facile posizionamento della motorizzazione all'interno del profilo dell'albero, consentendo l'orientamento dell'emergenza manuale in modo tale da non avere problemi nell'utilizzo della manovella.

### ESEMPIO DI INSTALLAZIONE DELLA MOTORIZZAZIONE ALL'INTERNO DI UN ALBERO AVVOLGIRANDA



#### 1° FASE verificare il posizionamento della motorizzazione facendo coincidere il grillo mura vela con la "BAD"

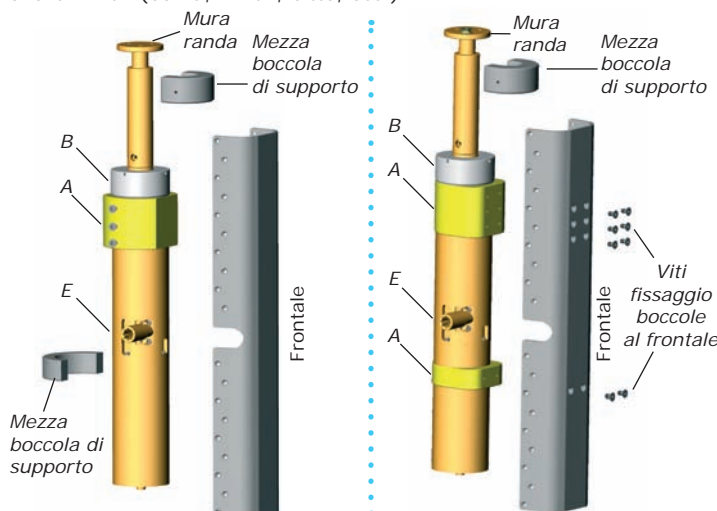
1. posizionare la motorizzazione all'interno dell'albero completa di boccola di fissaggio **A**.
2. verificare la "BAD" (mura vela), segnare la posizione della boccola **A** sull'albero.
3. segnare la posizione del frontale che coprirà l'apertura/passaggio motorizzazione.
4. segnare la zona di passaggio dell'innesto manovella emergenza manuale.

Durante il posizionamento dell'innesto emergenza manuale, tenere conto degli eventuali impedimenti esterni che possono limitare la libera rotazione della manovella winch (boma, winch, bitte, ecc.)



#### 2° FASE: boccola cilindrica fissata all'albero

5. tagliare l'albero per creare il passaggio della motorizzazione che verrà poi coperta dal frontale sagomato fornito da Bamar.
6. posizionare il frontale preforato, forare e filettare l'albero.
7. riposizionare la sola boccola **A** sull'albero, forare l'albero e filettare la boccola



#### 2° FASE: boccola eccentrica fissata al frontale

5. tagliare l'albero per creare il passaggio della motorizzazione che verrà poi coperta dal frontale sagomato fornito da Bamar.
6. posizionare il frontale preforato, forare e filettare l'albero.
7. riposizionare le boccole **A** sul frontale preforato.

#### 3° FASE posizionamento uscita emergenza manuale

8. inserire la motorizzazione all'interno della boccola, ruotandola fino a collocare l'emergenza manuale **E**.

#### 4° FASE smontaggio, pulizia e montaggio definitivo

9. smontare motorizzazione e boccola di fissaggio **A** dall'albero.
10. ripristinare il tutto montando sulla motorizzazione la boccola **A** e la ghiera **B**.

NB: la motorizzazione deve essere inserita all'interno dell'albero dopo aver assemblato i vari componenti.

9. Rimontare il frontale assemblando le viti con il protettivo/anticorrosivo Duralac.

NB: la motorizzazione deve essere inserita all'interno dell'albero dopo aver assemblato i vari componenti. Fare attenzione che le viti che bloccano la boccola **A** sull'albero siano della lunghezza adeguata.

11. rimontare il frontale assemblando le viti con il protettivo / anticorrosivo Duralac.

